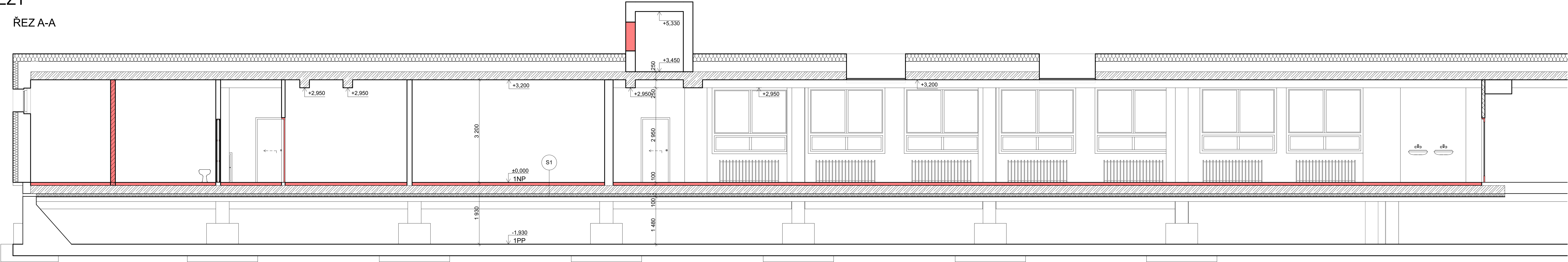
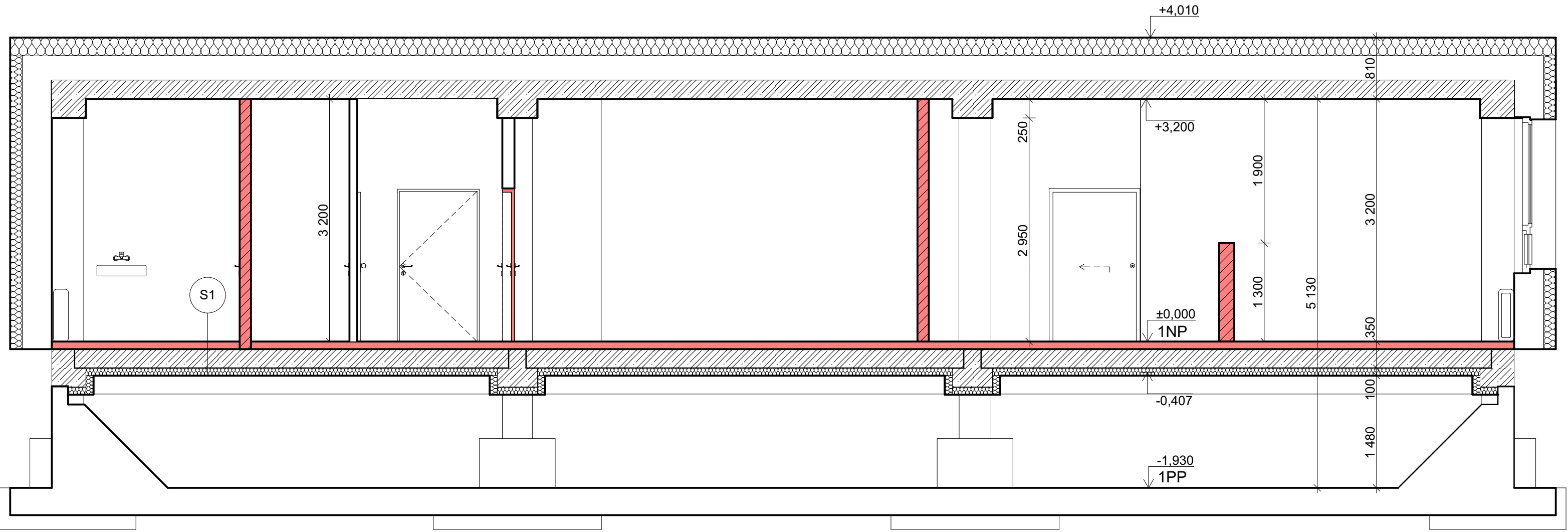


ŘEZY

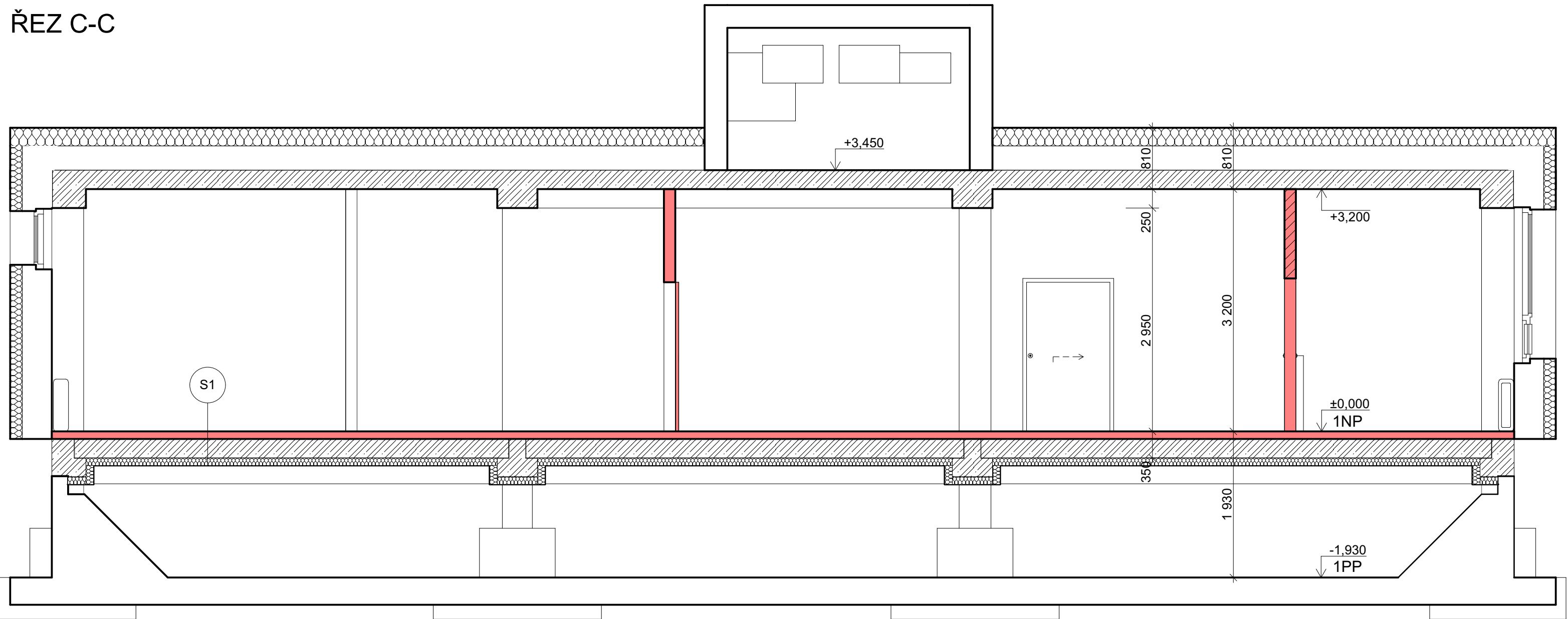
ŘEZ A-A



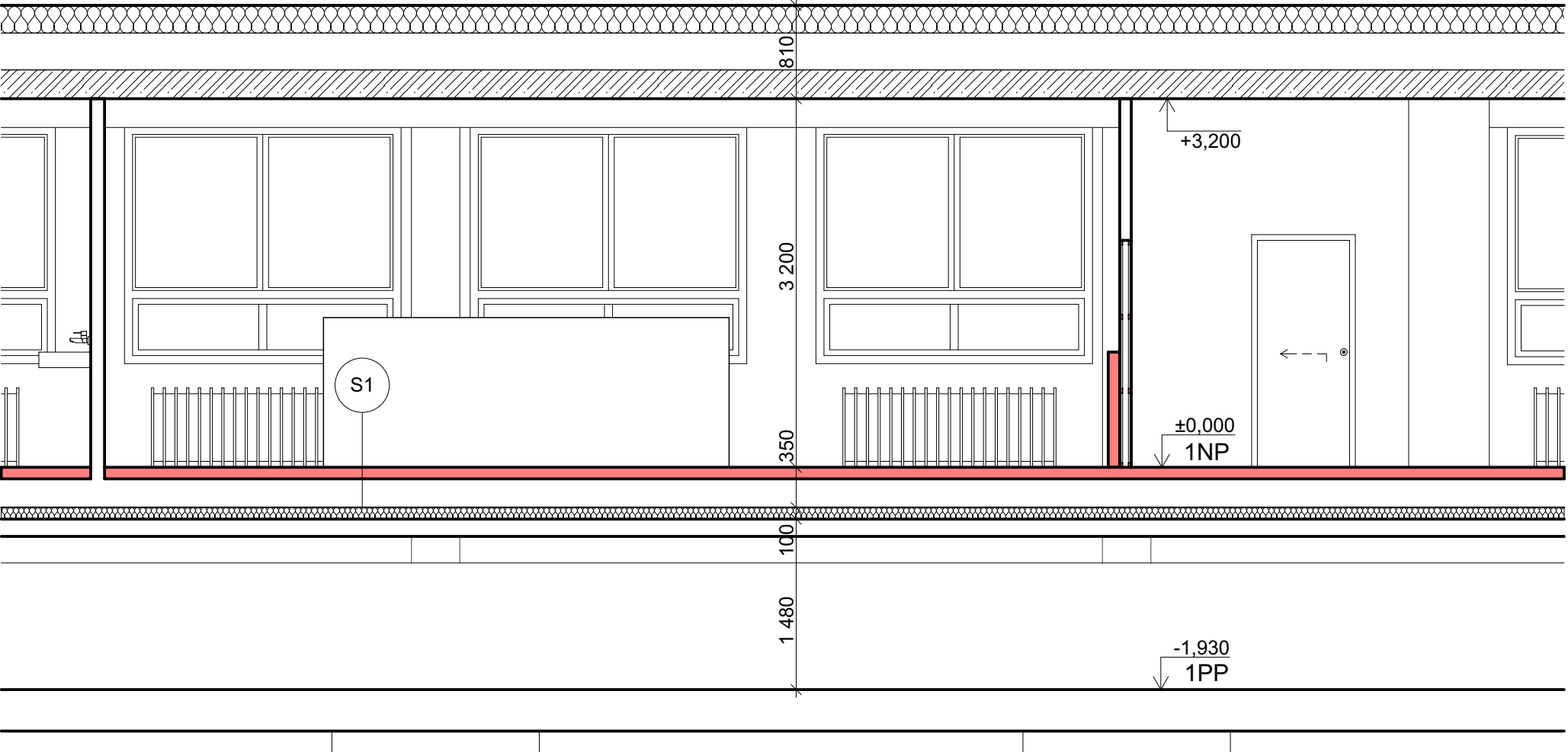
ŘEZ B-B



ŘEZ C-C



ŘEZ D-D



LEGENDA MATERIÁLŮ:

- STÁVAJÍCÍ OBVODOVÉ ZDĚNÉ KCE Z KERAMICKÝCH TVÁRNIC + TEPELNÁ IZOLACE Z EPS TL 160MM
- STÁVAJÍCÍ KONSTRUKCE - ZDĚNÉ PŘÍČKY A OBVODOVÉ KCE
- VNITŘNÍ NOVÉ PŘÍČKY Z PŘESNÝCH PÓROBETONOVÝCH TVÁRNIC NA TENKOVŘSTVOU ZDÍČI MALTY TL 100-150MM
- STÁVAJÍCÍ KONSTRUKCE ŽELEZOBETONOVÉHO SKELETU
- STÁVAJÍCÍ LUXFEROÁ STĚNA

LEGENDA SKLADEB:

- S1** PODLAHA 1NP - NAVRŽENÁ
 - PVC SVAŘOVANÉ TL 2MM - DLE TYPY MÍSTNOSTI SPECIFIKACE
 - LEPIDLO
 - PENETRACE
 - HYDROIZOLAČNÍ STĚRKA VČETNĚ PŘECHODOVÝCH LÍMCŮ
 - SAMONIVELAČNÍ STĚRKA TL 20MM
 - BETONOVÁ MAZANINA TL 50-70MM
 - PVC FOLIE
 - ŽELEZONOVÝ PANEĽ - STÁVAJÍCÍ-BEZE ZMĚN
 - ZATEPLENÍ EPS TL 100MM - STÁVAJÍCÍ-BEZE ZMĚN

POZNÁMKA :

UVEDENÁ DOKUMENTACE JE ZPRACOVÁNA V ÚROVNI PRO PROVEDENÍ STAVBY

0,000=STÁVAJÍCÍ ÚROVEŇ PODLAHY V 1NP				dokumentace: DPS	
astalon		projektovat: Ing. arch. Libor Duga	vypracovat: Ing. Tomáš Moudrý	kontrolovat: Ing. Tomáš Moudrý	číslo zakázky: Z151106
Hůrka 54, 530 02 Pardubice		datum: 04/2016			datum: 04/2016
IČ: 27542009, DIČ: CZ27542009					měřítko: 1:50
					formát: 10x4
stavběník: Pardubický kraj, Komenského nám. 125, 532 11 Pardubice		změna: ---			část: 07
zakázka: Gymnázium Pardubice, Mozartova – rekonstrukce kuchyňského provozu		c. přílohy: D			č. výše: 07
objekt: SO 01 - Kuchyně + jídelna					
díl: D.1.1. Architektonický stavební řešení					
výkres: ŘEZY					